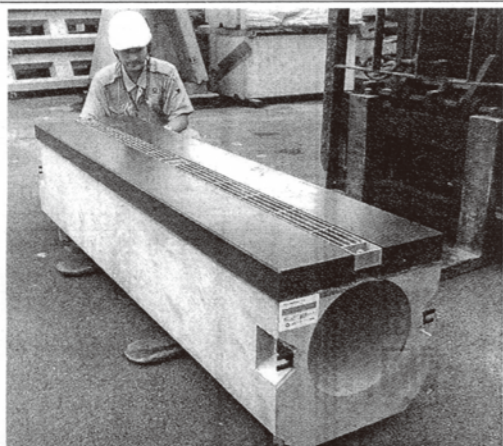


福井新聞



冬場に強い横断溝開発

丸高コンクリート工業(越前市)

高強度素材、耐久性アップ

土木用コンクリート二次製品製造販売の丸高コンクリート工業(越前市 矢船町、菊池清治社長)は、超高強度コンクリートを使用した道路横断溝を開発した。冬場の除雪作業時に損傷しやすい従来の横断溝に代わる耐久性に優れた製品として需

要を見込んでいる。同社によると、道路横断溝は現在、コンクリートの損傷を防ぐため、路面部分を鉄板で覆っているのが一般的。しかし、冬場の除雪作業時に鉄板がめくれたり、凍結防止剤の影響でさびやすいといった難点があるという。このため、道路管理者の県から、新製品開発の要望が出ている。解決策として、路面部分に約十倍の強度を持つ超高強度コンクリート「ダクトル」を使用。摩

耗しにくく、衝撃に強い上、鉄板使用製品の短所も解消した。「ダクトル」は普通コンクリートより十数倍の価格だが、路面部分以外には独自の接合技術で普

2006年7月11日
福井新聞より抜粋

通コンクリートを使うことなどで、従来製品と同等価格に抑えた。内径三

ダクトル横断溝 Ductal Cross Gutter

耐磨耗性、耐衝撃性に優れた
超高強度繊維補強コンクリートダクトル横断溝



丸高コンクリート工業株式会社

URL <https://www.marucon.co.jp/>

本社 〒915-0057 福井県越前市矢船町1号6番地 tel. 0778(24)1234 fax. 0778(24)4050
三重事業所 〒514-2106 三重県津市美里町足坂116番地 tel. 059(279)3355 fax. 059(279)2195

230520	本社	三重
	内	外
	京	滋
	内	外



丸高コンクリート工業株式会社

ダクトル横断溝 4つの特長

1. 抜群の耐久性

超高強度コンクリート (200N/mm²) のため抜群の耐摩耗・耐衝撃・耐塩害性であり、また、除雪車・タイヤチェーンなどによる路面の破損から守ります。

2. 施工が簡単、施工が早い

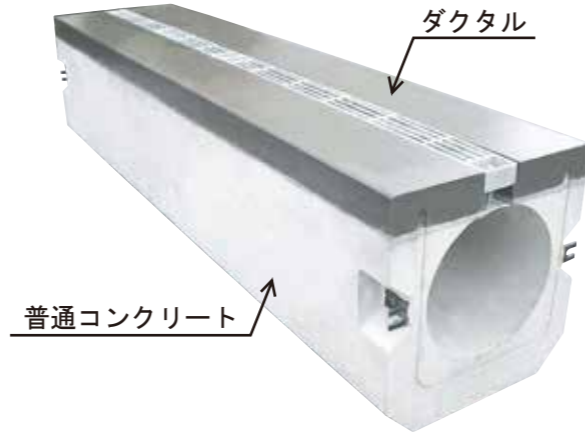
ブロックをならべて補正するだけです。熟練工でなくても、簡単に、短期間で施工できます。

3. 優れた経済性

商品そのものの経済性に加えて、現場打ちコンクリートが少なく、布設も早いため、低コストで施工できます。

4. 強く美しい開口部

前面開口で8cmの開口部は耐衝撃用グレーチングを設けた美しい仕上がりです。



※ダクトル横断溝は、全て受注生産になります。

危険事例

⚠ 除雪シーズン終了後の大変危険な状況です。

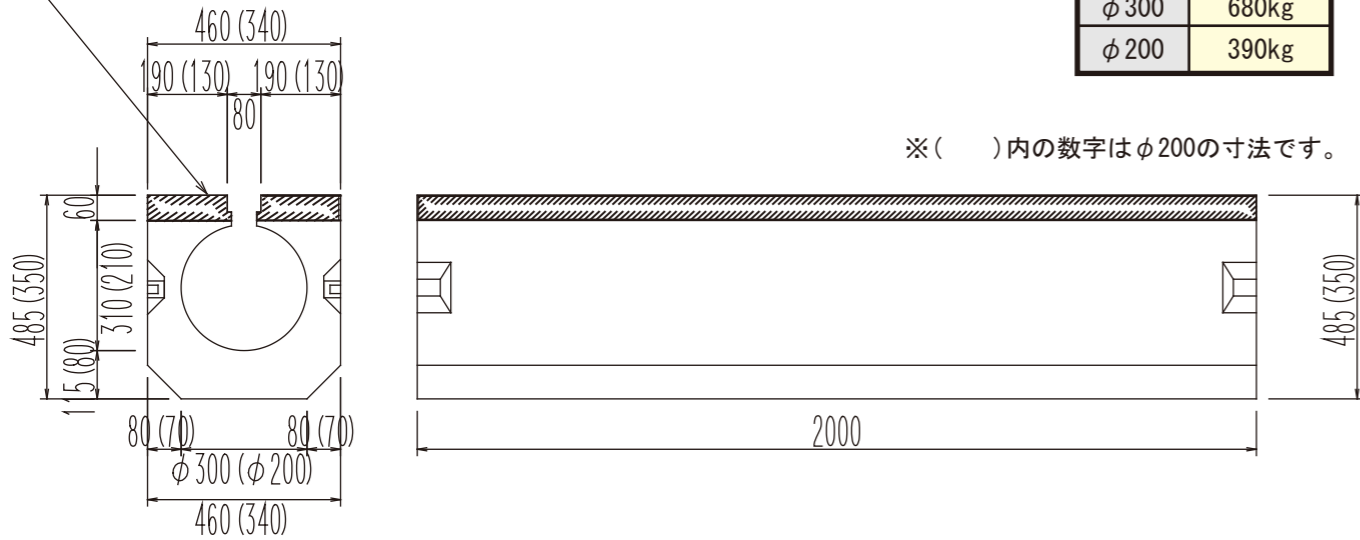


ダクトル横断溝

表面部ダクトル使用 (超高強度コンクリート) t=60 (200N/mm²)

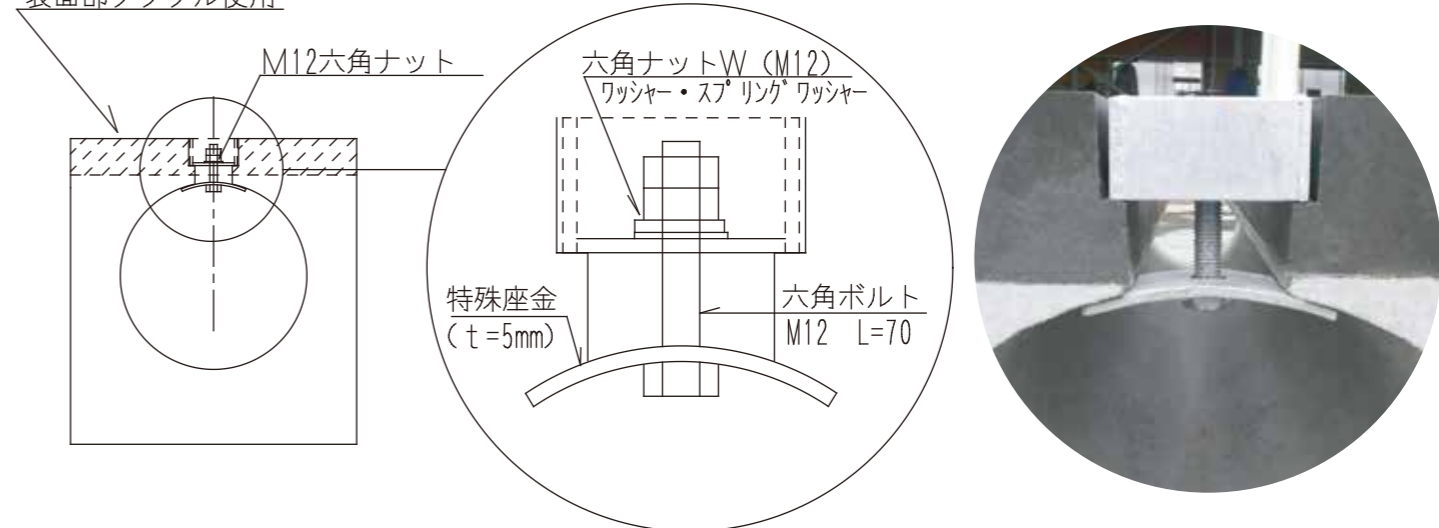
規格	標準重量
φ300	680kg
φ200	390kg

※()内の数字はφ200の寸法です。



グレーチング固定方式

表面部ダクトル使用



グレーチング (38×76×1000)



数量表

10m当り

名称	形状寸法	全数量	単位	備考
	規格			
ダクトル横断溝	L=2000	5	個	
グレーチング	L=1000(固定式)	10	枚	